



اولین دوره

توانمند سازی متخصصین طب ایرانی

در حیظه زنان و ناباروری

شروع دوره: 30 آذر ماه

مدت دوره: 90 ساعت

چهارشنبه هر هفته

ساعت برگزاری: 7:45-9:30

با همکاری:
گروه علمی نسل طیب

انجمن علمی طب سنتی



برگزار کننده: دانشکده طب سنتی دانشگاه علوم پزشکی و خدمات بهداشتی درمانی شهید بهشتی



نام مدرس: دکتر تن‌ساز

نام مبحث: کیست‌های تخمدان

تاریخ برگزاری: 1402/04/21

فهرست:

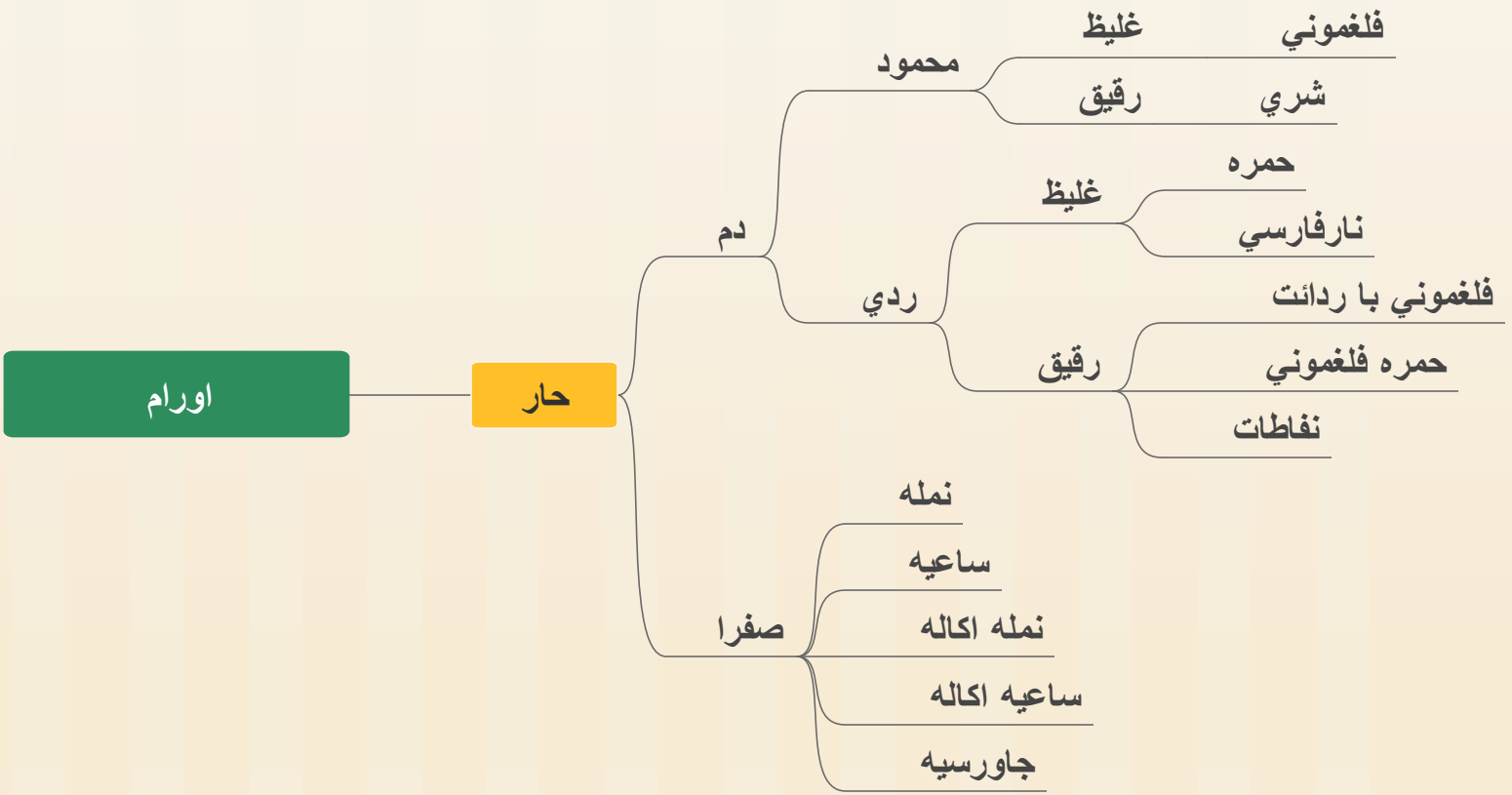
- ✓ اورام حار و بارد
- ✓ اورام رحم
- ✓ تبیین کیست تخمدان با نگاه تلفیقی
- ✓ برخورد گام به گام تشخیصی کیست تخمدان
- ✓ برخورد گام به گام درمانی کیست تخمدان

در پایان این جلسه شما قادر خواهید بود:

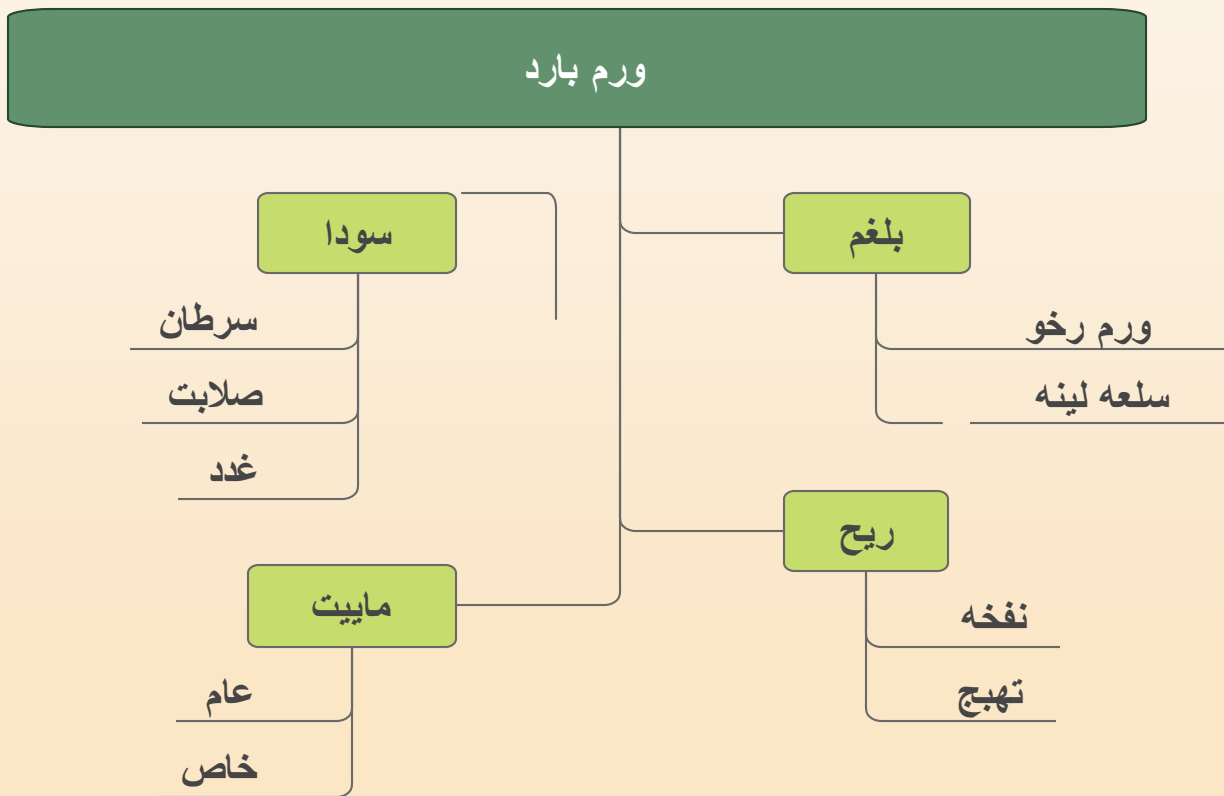
با تشخیص سبب و نوع کیست تخمدان، گام به گام مداخلات درمانی مربوط را تجویز کنید.



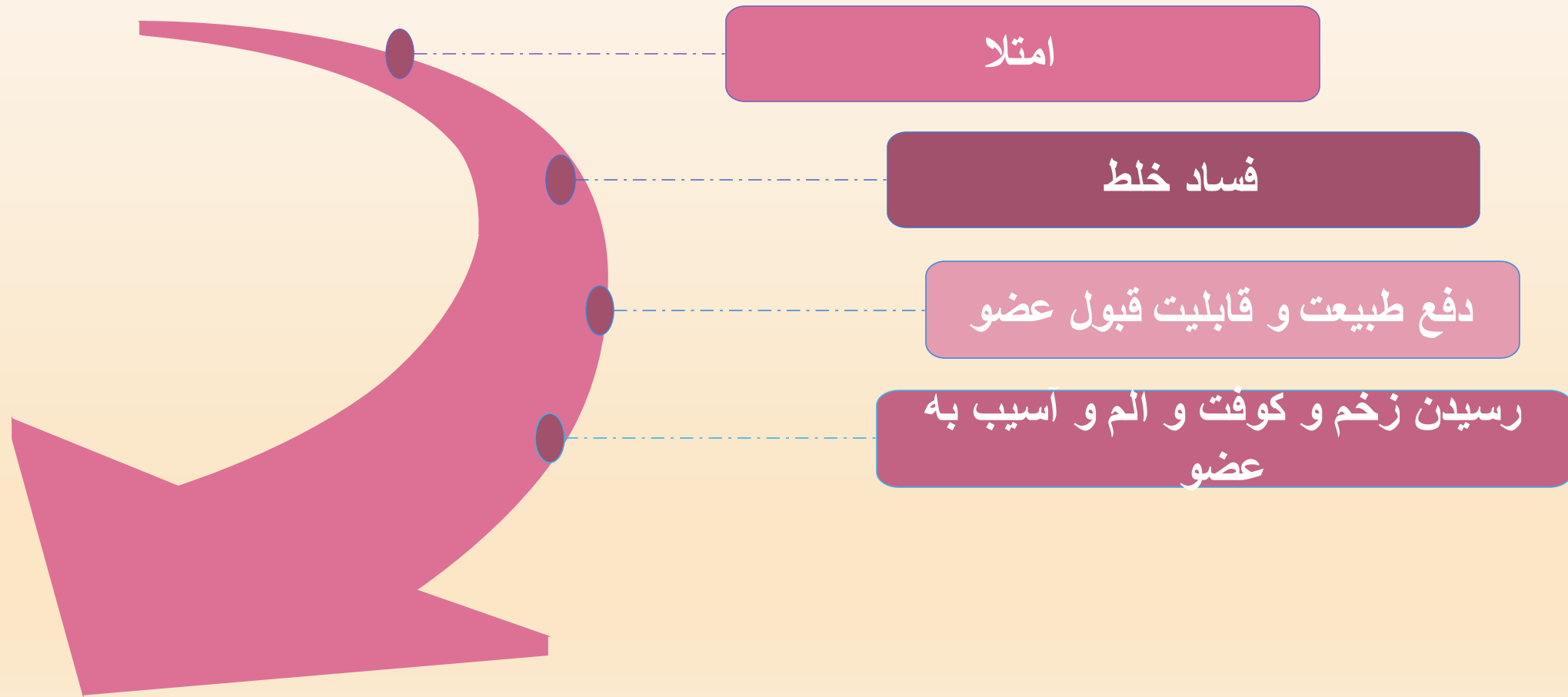
اورام



ورم بارد



اسباب اورام و بثور





رسیدن زخم و کوفت و الم و آسیب به عضو؟

□ کورتاژ

□ IUD

□ جماع مفرط

□ ترك طولاني جماع

□ سرویسیت

معالجه اورام و بثور





علاج اورام به طور کلی از دیدگاه بوعلی سینا

❖ نضج و تنقیه خلط غالب

❖ ادویه های محلل ملین مثل اشق، مقل و چربی بط برای تحلیل ورم

❖ منع استفاده از ادویه محلل مجفف چرا که باعث افزایش شدت تخریب می شود، پس در این موارد باید علاج به صورت دوره ای باشد.

❖ در مرحله اول از محلاتی که قدرت تجفیف بالا ندارند استفاده شود (داروی در درجه 2 یا 3 گرمی و درجه اول خشکی) و در مرحله دوم ملینات به کار برده شود.

❖ مراحل چهارگانه در نظر گرفته شوند. در ابتدا رادع، در تزیاید رادع و مرخی، در انتها محلل و مرخی و در انتها محلل صرف



انواع اورام بلغمی



رخو



سلعه



ویژگی اورام رخو





درمان ورم رخو

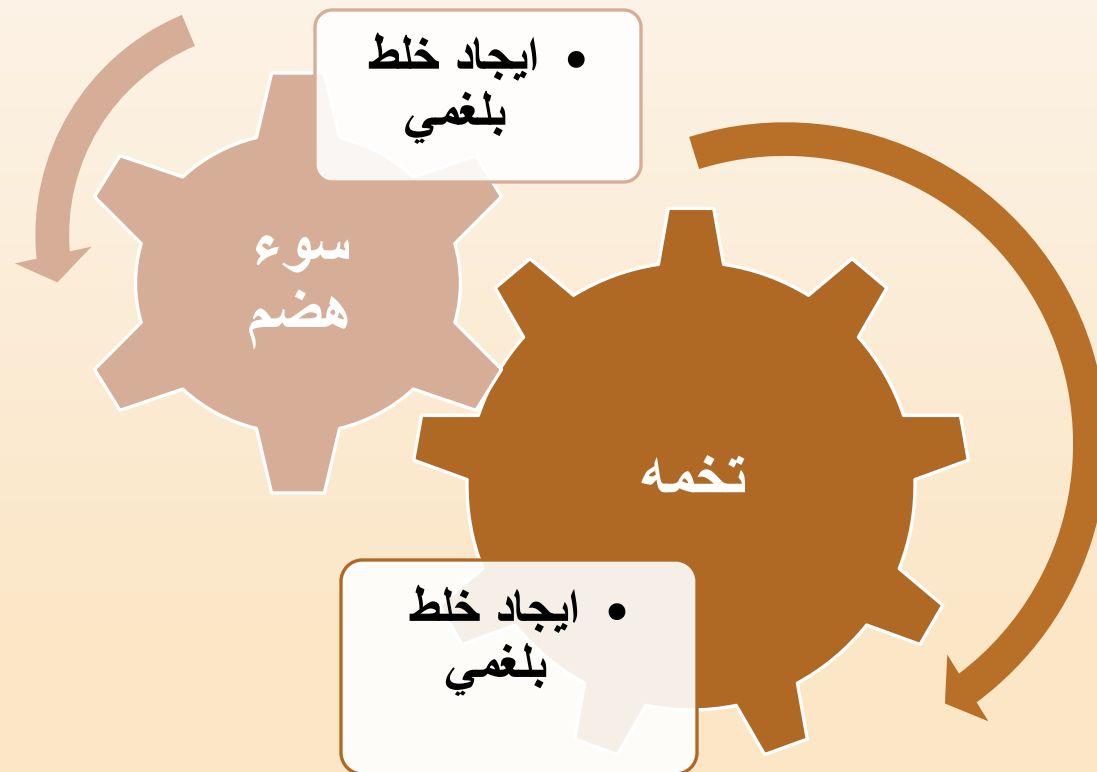
اصلاح مزاج

اگر علت بلغم بود منضج
(رازیانہ و شیرین بیان) و
مسهل بلغم (ایارج)

مالیدن نمک و روغن زیتون
به موضع



اسباب سلعه



انواع سلعه

شحمیه

ماده غلیظ تر و بارد تر و سخت ترین نوع گاهی درد موقع حس دارد (لیپوم یا درموئید؟) شبیه شحم در رنگ و قوام

عسلیه

در صورت غمز سریع به جای خود برمیگردد ماده رقیق تر و لطیف تر از سایر اقسام شهدیه. مشابه عسل در رنگ (مایل به زردی) و قوام

آردهایه

ماده غلیظ و خشک تر از عسلیه و گاهی مایل به سیاهی شبیه آرد و روغن یا حریره غلیظ

شیرازیه

مشابه شیر در سفیدی و غلیظی

Follicular cysts

شایعترین کیست عملکردی

کیست‌های فولیکولار وقتی تشکیل می‌شوند که فولیکول پاره نشده

و تخمک رها نشود، این امر منجر به ادامه‌ی رشد فولیکول

و تبدیل آن به کیست (بیش از 2/5 سانتی‌متر) می‌شود.

سایز معمولاً 3 تا 8 سانتی‌متر



شکل ۱. کیست تخمدان در لاپاراسکوپی.



درمان انواع سلعه

- منضج بلغم مانند بادیان سه درم و گلقتد عسلي ده درم
- غذا مزوره نخود و حب قرطم
- بعد از ظهور آثار نضج حب ایارج
- اضمده و اظلیه مجففه مانند روغن سیاهدانه یا نمک و روغن زیتون
- مالیدن محل ورم با پارچه خشن (بادکش)
- برای نضج ورم مخلوط بابونه، گل خطمی، تخم کتان در شیر گاو و روغن گل ضماد شود (منضج و مفجر)
- گاهی نیاز به جراحی و خروج کامل کیسه



دبيله

ورم بزرگ

رنگ مانند رنگ جلد

بدون درد مگر به سبب بروز عفونت در مده یا استفاده از ادويه ذي حدت

داخل آن مواد خبيثه جمع مي شود

ماده آن اگر بارد باشد درد کمتر است

گاهی حاوي اجسامي مانند پيه گداخته، صوف، سنگريزه، ناخن، اشيای سياه نیلگون و گاهی سياه بدبو و مانند آن یا ناخن و

زرنیخ



سبب دیبله

ماده عفنه غلیظه غیر نضیجه قلیل الحدت متولد از فساد غذا به سبب

سو هضم

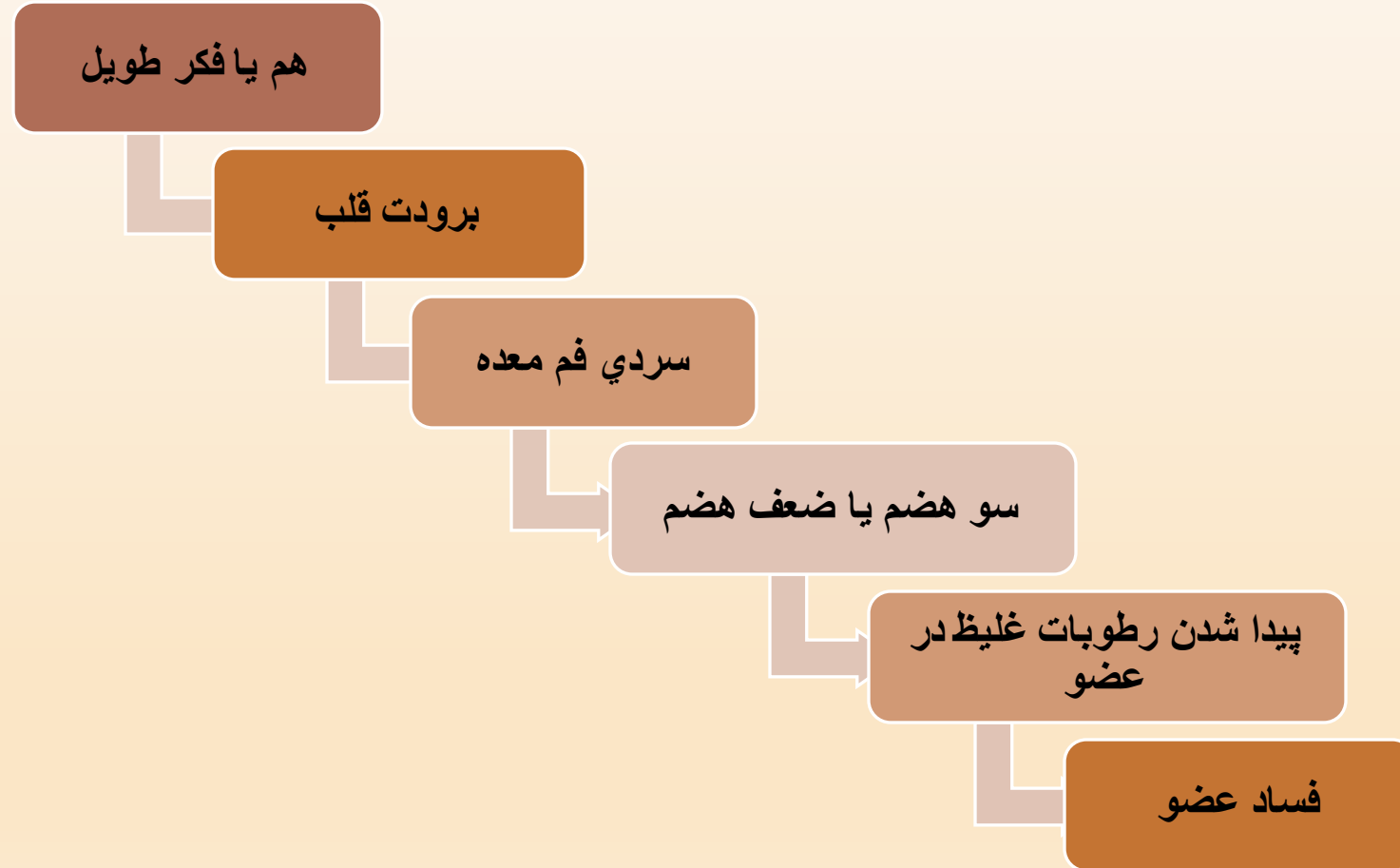
تخمه

اغذیه غلیظه لزجه

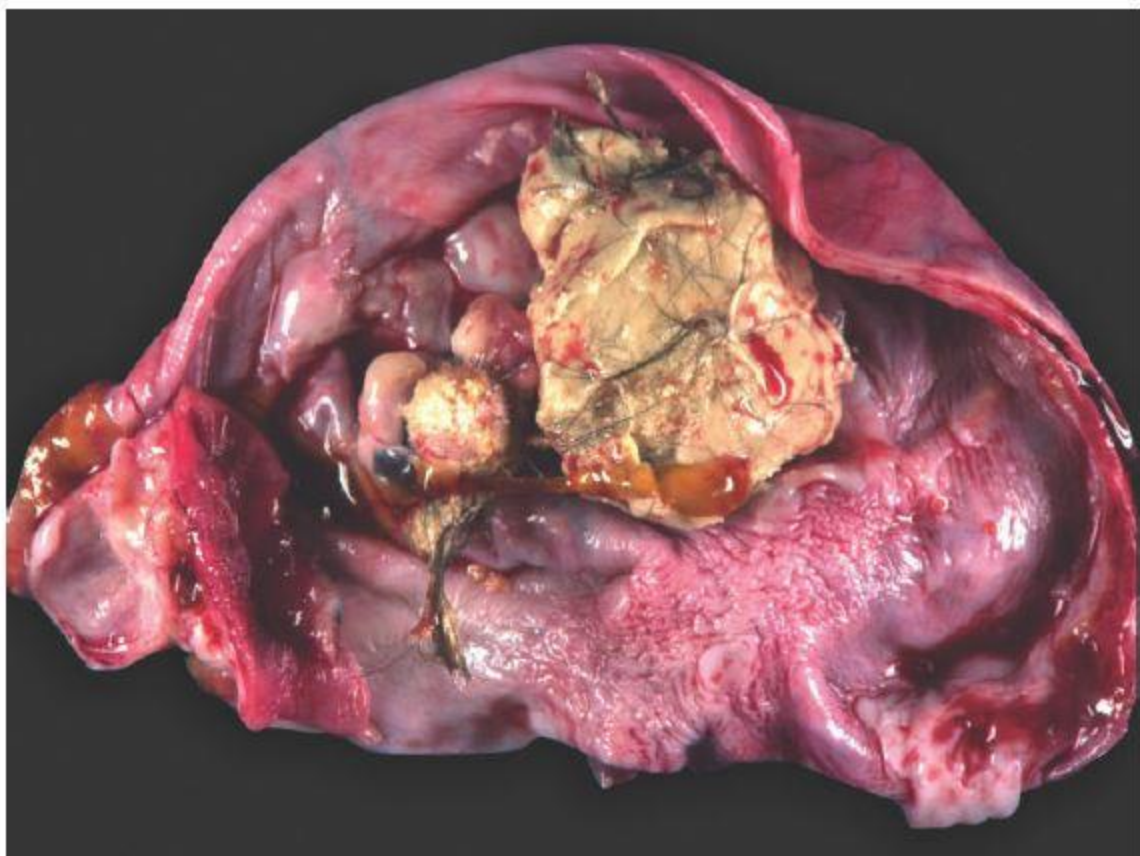
کثرت کمیت غذا و ردایت کیفیت آن باعث تعفن و فساد گردد.



مکانیسم هم یا فکر طویل جهت ایجاد سوء هضم



Cystic teratomas (Dermoid cysts)



خوش خیم

بیشتر در سنین باروری

25% از درموئیدها در زنان یائسه

حتی در نوزادان تازه متولد شده

خطر تومورهای اپیتلیال با افزایش سن افزایش می یابد

از نظر بافت شناسی: دارای ترکیبی از عناصر

تقریباً در 10% موارد دو طرفه

درمان دیبله



○ رفع سبب

○ غذا مزوره ماش و نخود با مغز بادام و تنقیه به مطبوخ فواکه همراه با تربد یا سنا

○ نضج بلغم با جلاب تخم کاسنی، شیرین بیان و گل گاوزبان از هر کدام دو درم به همراه شکر سفید

○ مصرف روغن گل و زیت و چربی ایل (بز کوهی) و گاو به همراه لعاب تخم کتان و حلبه برای نضج

○ مصرف تخم مرو، خبازی یا شیر الاغ برای کاهش درد

○ بعد جراحی و خروج ماده

○ بعد مصرف ملینات و مدرات برای پیشگیری از عود



انواع اورام سوداوي

ورم صلب

- ملمس سرد
- گاهي با درد و گاهي بدون درد
- عمدتا بدنبال اورام گرم

غدد

- عمدتا فاقد كيسه و با ماده غليظ
- داراي انواع طبيعي و غير طبيعي

سرطان

- ورم سوداوي ناشي از احتراق صفرا يا بلغم
- گاهي متقرح و گاهي بدون آن
- محل آن: سينه و رحم

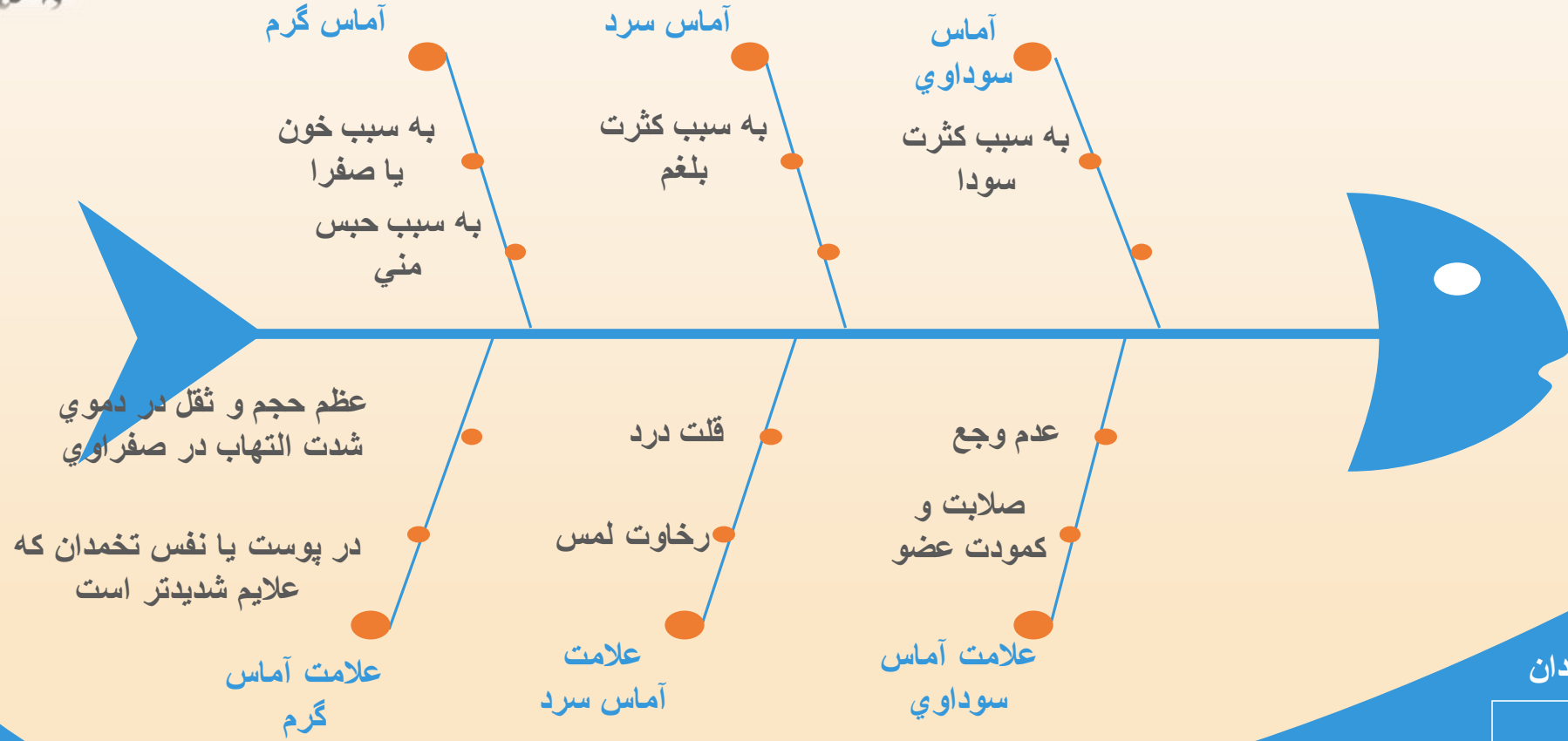


درمان ورم صلب

- آشامیدن جلابی از گل‌قند شکری، شیرین بیان و بادرنجبویه
- غذا نخودآب و حب قرطم
- بعد از بروز آثار نضج در ادرار مصرف حب افیمون
- مصرف ادویه ملینه مانند مغز ساق گاو با موم و روغن بنفشه و



اورام انتئین



انواع اورام تخمدان

- گرم
- سرد
- سوداوي

علاج اورام تخمدان



01

ورم گرم

فصد باسیلیق یا صافن، در صورت وجود مانع حجامت ساق یا پشت، استفاده از رادعات در ابتدا مثل گلاب و سرکه با کدو، بعد محلات مانند اکلیل و تخم کتان و شنبلیله

02

ورم سرد

مقیئات بلغم، نضج بلغم با رازیانه و شیرین بیان و گلقد، تنقیه بلغم با مطبوخ تربد و استفاده از محلات موضعی به همراه ملیئات و بهترین غذا نخوداب

03

ورم سوداوی

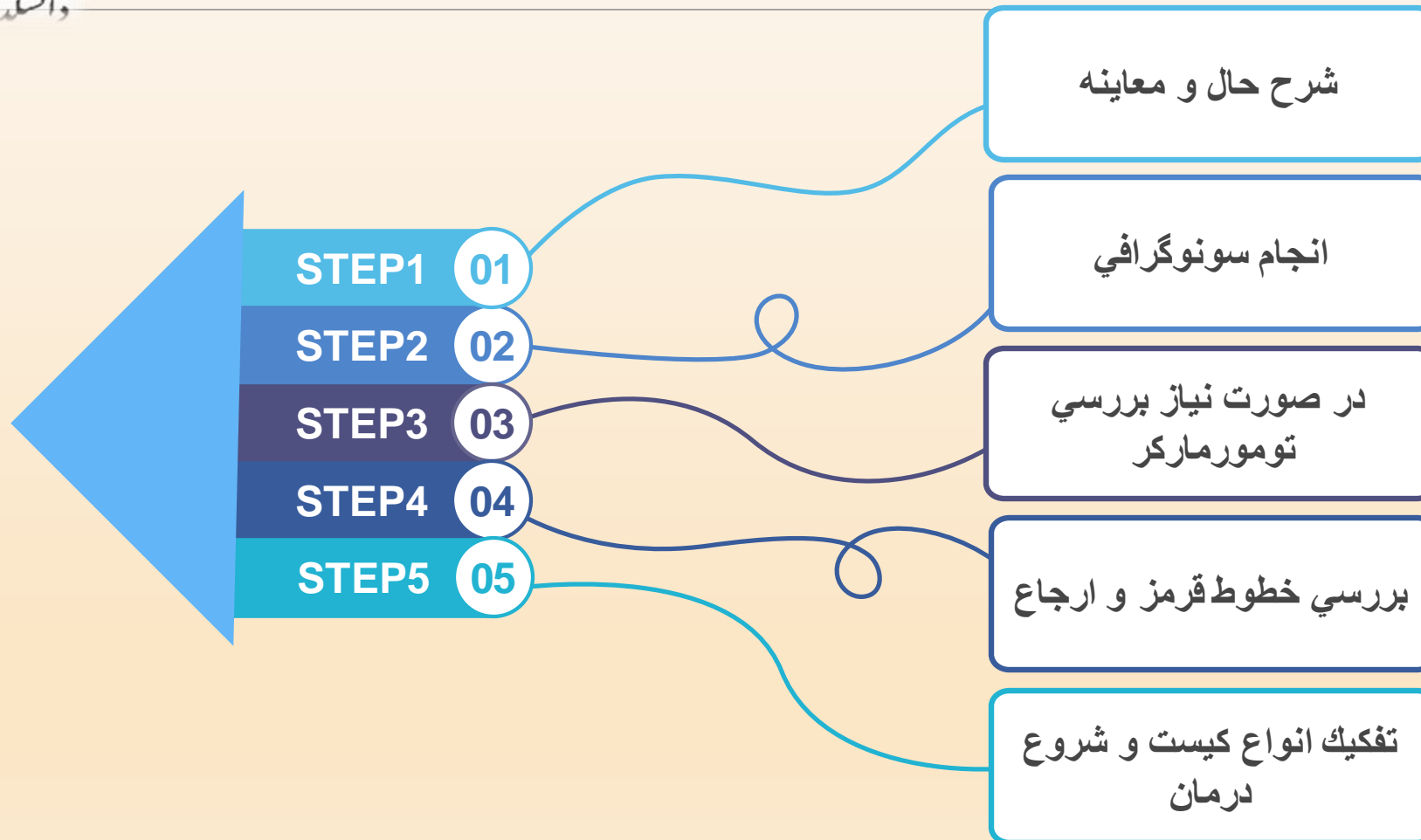
منضج سودا مانند بادیان و شیرین بیان و بالنگو و گلقد، استفاده از ادویه ملین محلل مانند مقل، بابونه و اکلیل با مغز ساق گاو و روغن کوهان شتر و پیه بط، مسهل سودا مانند افیمون

مقایسه انواع کیست تخمدان





بررسی گام به گام تشخیصی





نکات مهم
شرح حال

بررسی حرکت
و سکون
قلت ریاضت
کثرت ریاضت

بررسی هضم
اول
پرخوری
انواع رژیم های
غلط
اکل مواد غلیظ و
لزج
ضعف معده

بررسی اعراض
نفسانی
هم
فکر طویل
غم

بررسی نزله
رد حاملگی
خارج رحمی

بررسی شرح
حال جنسی و
رحمی
تعداد نزدیکی
وضعیت ارگاسم و
رضایت جنسی
وضعیت قاعدگی ها



احتیاط از نظر پارگی کیست و نیاز به جراحی



گاهی کیست خوش خیم هم دو طرفه است



وجود سپتا یا اجزای کمپلکس هم باید مورد ارزیابی قرار گیرد



رشد چند برابری کیست حائز اهمیت است.



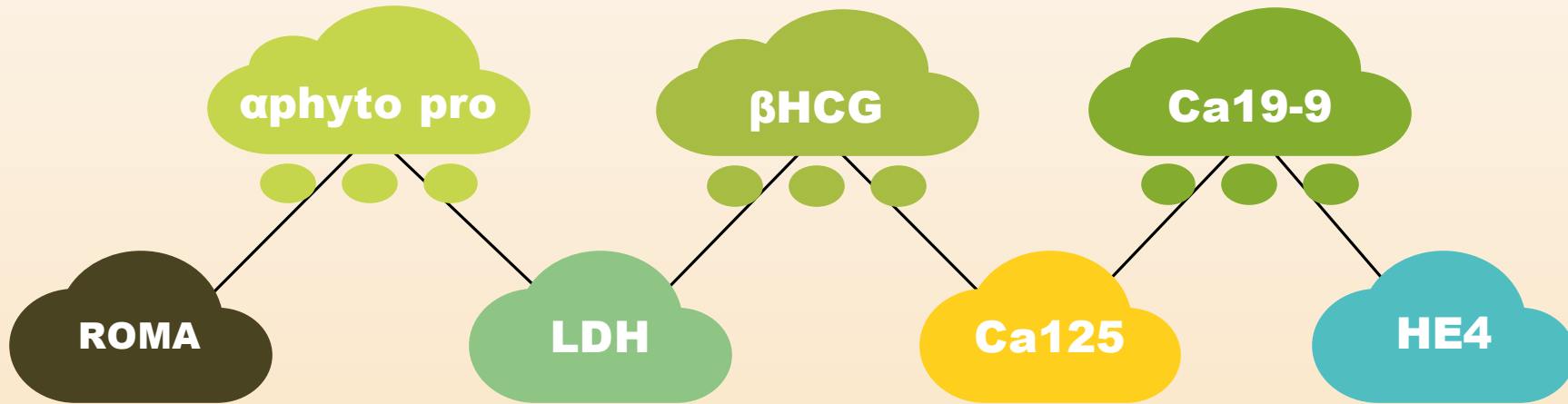
عدم پاسخ به درمان تا دو ماه

خطوط قرمز و موارد نیازمند به ارجاع

خطوط قرمز و موارد نیازمند به ارجاع



تومور مارکرهای درخواستی برای توده های مشکوک تخمدانی





Risk of Ovarian Malignancy Algorithm ROMA

قبل از
یائسگی

$PP \geq 12,5\%$

ریسک بالا برای تشخیص
سرطان تخمدان اپیتلیالی

$PP \leq 12,5$

ریسک پایین برای
تشخیص سرطان تخمدان
اپیتلیالی

بعد از
یائسگی

$PP \geq 14,4\%$

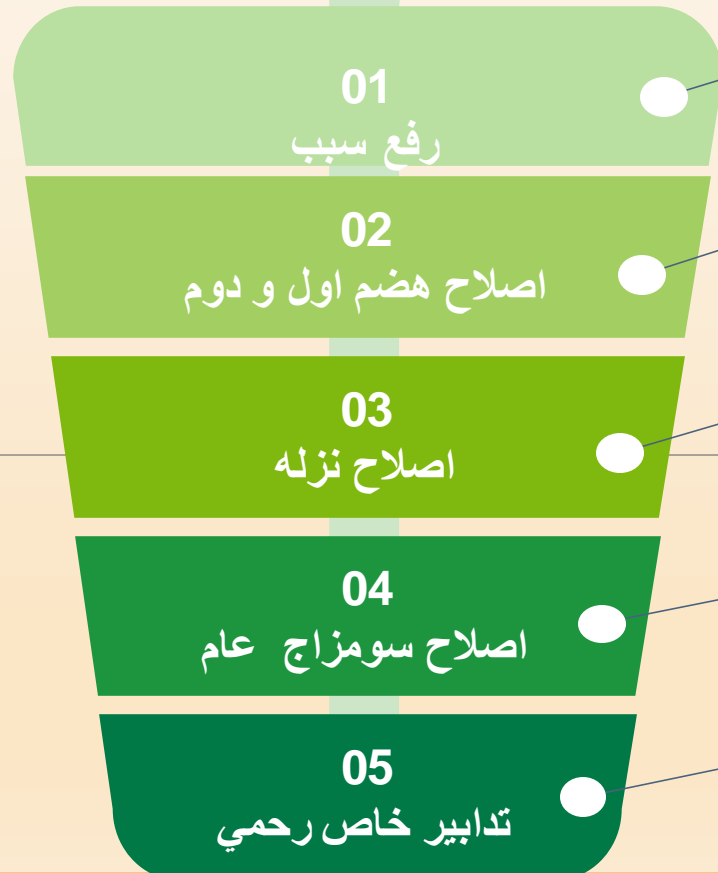
ریسک بالا برای تشخیص
سرطان تخمدان اپیتلیالی

$PP \leq 14,4\%$

ریسک پایین برای
تشخیص سرطان تخمدان
اپیتلیالی



برخورد گام به گام درمانی



تدابیر غذایی؛ اصلاح ورزش، تدابیر جماع، مشاوره و

مهارت کنترل استرس

تکنیک تنفس عمیق، ورزش درجا، پاها در آب داغ

رژیم غذایی استاندارد و استاندارد وسیع الطیف

گلکند یا جوارش آمله

سکنجبین عنصلی و ایارج

لاهوری، گلکند و مالعسل مرکب

منضج و مسهل بلغم مانند ایارج یا صمغ

بادکش تخمدان، روغن مالی و ضماد



تدابیر رحمی

پوشیدن پاپوش

پرهیز از نشستن در
جای خیلی سرد

مراقبت حین ظرف
شستن

استراحت و مصرف
مواد غذایی خونساز
در دوران قاعدگی

نرسیدن سرما به شکم



داروهای مرکبه

آبزن
چهار گل



کرم
رویان



حب
کیست





حب کیست

ترکیبات حب کیست:

هليله سیاہ، حنظل، سنا، گل سرخ، تخم کرفس، زنیان مدبر، رب ریوند، کبابه چینی، مقل ارزق، عسل مصفی، تره و ...

سایر خواص حب کیست:

از بین برنده کیست های تخمدان

تنظیم عادت ماهیانه

درمان ترشحات عفونی و سفید رنگ

از بین برنده مواد زائد بدن و توده ها و کیست های تخمدان

درمان رطوبت رحمی

تقویت رحم

مدر

طریقه مصرف حب کیست:

به مدت حداقل یک ماه روزانه 3 تا 9 عدد طبق نظر پزشک



کرم واژینال رویان

شکل دارویی: پماد واژینال، تیوب ۱۰۰ گرمی با اپلیکاتور در جعبه مقوایی.

تهیه شده از: روغن گل محمدی، سفید اب، موم زنبور عسل، انزروت

موارد مصرف دارو: ناباروری، قارچ رحم، عفونت رحم، چسبندگی لوله های رحم، زخم رحم، فیبروم و میوم، کمک به درمان کیست و تنبلی تخمدان.

زمان مصرف: فقط در طول دوره عادت ماهانه می توانید از پماد استفاده کنید. در صورت لکه بینی می توانید از پماد استفاده کنید و در ایام پاکی از پماد استفاده نشود.

توجه: شبها و در حالت خوابیده پماد استعمال شود.

نحوه و مقدار مصرف: اپلیکاتور را به سر پماد وصل کنید، پماد را فشار دهید تا اپلیکاتور پر شود. سپس اپلیکاتور را تا انتها به داخل واژن فرو برده و تخلیه نمایید. هر شب موقع خواب چهار اپلیکاتور استفاده شود (زیر باسن بالشت قرار داده تا پماد برنگردد).

موارد منع مصرف: حاملگی



آبزن چهارگل

بابونه: ملطف و محال بی‌جذب و مفتوح و مدر بول و حیض، جهت درد احشا و مقعد و رحم و تحلیل و تلیین اورام آن‌ها و بیضه

ختمي: محال و منضج و رادع و مُرخي و ملین، جلوس در طبیخ آن جهت ورم مقعد و انضمام فم رحم زنان عقیم و صلابت اعضا مفید است. ضماد برگ آن تسکین وجع

پنیرک: منضج و رادع و مفتوح سده کبد و مدر بول و زیادکننده، جلوس در طبیخ برگ آن جهت صلابت رحم و تلیین اورام مقعد مفید است. ضماد آن به‌تنهایی و یا با جو مقشر جهت اورام حار و اوجاع و اورام صلب حار مفید است.

گل محمدی: مقوی قوی و ارواح و مفرح و ملطف و جالی و مسهل و مسکن صفرا و بلغم

مجموع این مفردات، باعث افزایش رطوبت و رخوت بافت می‌شوند در نتیجه در تلیین صلابات مؤثر هستند. همچنین به دلیل خاصیت نضج و جلا می‌توانند رطوبات عفونی را از ناحیه مورد نظر بشویند و آن را پاکسازی کنند. سردی و رطوبت ختمي و پنیرک باعث از بین بردن گرمای بیش از حد در ناحیه مورد استفاده و درد آن می‌شود.



آبزن

01

اب تا ناف باشد

02

طی مدت استفاده آب سرد نشود

03

از تشت پلاستیکی استفاده شود و نه فلزی

نکات مهم حین استفاده از آبزن



از حسن توجه شما سپاسگزارم